

estbeauté world

[エストボーテワールド] 2020.AUGUST. No.12

LUMIX導入サロン様に朗報！今年度も皆様のお力になります！
ROLANDが2年連続でLUMIXを応援！

Withコロナ？ Afterコロナ？「新しい生活様式」に対応した
巻き返しサロン経営術

12

ROLAND
is with
LUMIX-A9

for two straight years



COCON

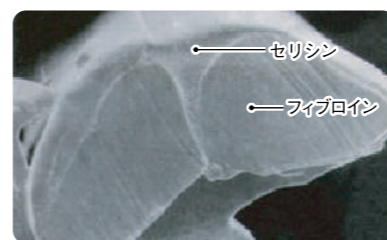
ココン

日本・米国で製法特許を取得した
シルクフィブロイン乳化製法によって
はじめて実現した天然素材だけのスキンケア

エイジングへの攻めのケアで 極上の素肌美を引き出す



シルクフィブロインのチカラ



シルクフィブロインは人が体内で合成することができない9種の必須アミノ酸を含む18種のアミノ酸から成る成分で、人の肌や体の組成と類似しているため、肌や体になじみやすいという特性があります。

医療現場でも用いられるほどの肌との高い親和性
今や貴重なシルクは、医療現場でも活躍していることをご存じですか？例えば、外科手術などで抜糸の要らない縫合糸として1,000年以上使われている絹糸は、文字通りシルクから作られています。シルクは身体へ安全に吸収されることが古来より証明されています。
シルクに含まれる良質なタンパク質から、柔らかな『シルクフィブロイン』だけを抽出し、日米特許技術により界面活性剤を使わず仕上げられたのが『COCON』シリーズです。
『COCON』シリーズは、限りなく人間の肌に近いタンパク質を含む高純度『シルクフィブロイン』を主原料とすることで、とことん肌への優しさを追求した化粧品です。これまでの化粧品とは一線を画す、上品でとても贅沢なスキンケア『COCON』シリーズをぜひあなたの肌で実感してみてください。そして、あなたのサロンのお客様にも体験していただいでください。

estbeauté world [エストボーテワールド] 2020.8 No.012 編集/制作 estlab Creative Team 発行所/estbeauté by estlab Co., Ltd.

estbeauté by estlab Co., Ltd. 〒152-0805東京都新宿区矢来町126 NITTO PLAZA 3F ☎0120-434828 FAX.03-3269-8860

洗い上がりしっとり メイク落とし	柔らかい泡が肌にやさしく すっきり洗う	シルクのうるおい成分が 最上級の肌を育てる	ハリ、ツヤを 引き出す乳液	しっとり滑らか素肌に導く 濃密シルククリーム
COCON 店販用 ソワ クレンジング 150mL 6,500円+税	COCON ソワ ウォッシング 120g 6,500円+税	COCON ソワ ローション 150mL 6,500円+税	COCON ソワ エマルジョン 150mL 6,500円+税	COCON ソワ クリーム 35g 18,000円+税
COCON 業務用 ソワ クレンジング 300mL 6,500円+税	COCON ソワ ウォッシング 300g 6,500円+税	COCON ソワ ローション 300mL 6,500円+税	COCON ソワ エマルジョン 300mL 6,500円+税	COCON ソワ クリーム 100g 17,800円+税

ご注文はエストプロショップからどうぞ。PC、スマートフォン、両方対応可能です！

estbeauté by estlab Co., Ltd.
ESTPROSHOP

<https://www.est-shop.jp/>

化粧品・美容機器のサロン様会員制販売サイト エストプロショップ 【お問合せ先】東京都新宿区矢来町126 NITTO PLAZA 3F TEL: 03-3269-8815



estproshop QR



エストラボグループ 社員総会



▲(上2枚) 社員総会でのローランドさん。お忙しい中お越し頂き、盛り上げて頂きました！

LUMIX導入サロン様に朗報！今年度も皆様のお力になります！

ROLANDが2年連続でLUMIXを応援させていただきます！

Roland meets Lumix A9!



今や知らない人はいないというくらい、テレビやYouTubeでもご活躍のローランドさん。本誌でも何度も取り上げて参りましたが、ローランドさんが「ルミクス・A9」と出会った事で始めたのが、脱毛サロン「ローランド・ビューティーラウンジ」です。

そのご縁もあり、昨年度ローランドさんに「ルミクス」を導入している脱毛サロンの代表として、「ルミクス」の応援をして頂きましたが、なんと今年度も引き続き応援して頂くことになりました！

また、弊社の社員総会にローランドさんもお参加頂き、「ホスト界の帝王」に君臨する氏のホスピタリティー溢れるご対応で、お客様はもちろん、弊社社員もモチベーションをあげることができました。

YouTuberとコラボも！

また、ローランドさんが、「ルミクス・A9」を約2年ご使用頂く中でYouTuberとして今話題のヒカルさんやラファエルさんとコラボする機会があり、その中でヒカルさんが今まで通っていた脱毛と比べて痛みが無い事や、ラファエルさんのコラボでは「本当に効くの？」と疑われるくらい痛みが無いこ

と、施術時間の早さに驚いて頂く場面などの話もあり、影響力のある方々と「ルミクス脱毛」を取り上げて頂きました。

また今後は他地域にも店舗をオープン予定とのことです。これにより、さらに「ルミクス脱毛」の認知度の拡がり期待できます！

そして、ローランドさんの脱毛サロン「ローランド・ビュー



▲(上2枚) お食事会での記念撮影や参加者様との様子



▲「BWJ 大阪」でのローランドさん。トークショーは大盛況！

特別集客サポート企画！

ご契約者様限定！

ROLANDがサロン集客をお手伝い！

特別キャンペーン

LUMIXシリーズご契約者様限定でROLANDさんの「等身大パネル」・「大判ポスター」を、ご購入いただけます！この機会に周囲のサロンと差をつけて、集客アップ！詳しくは下記までお問い合わせくださいませ！



■ 大判ポスター



■ 等身大パネル



SNSを活用してサロンの知名度もアップ！



お問い合わせ 株式会社エストラボ ☎0120-434828 FAX 03-3269-8860

＼コロナ禍で少ないお客様の／

「契約率」「契約単価」「回転率」「リピート率」の 4つを上げる事がサロンの 安定経営または増収増益には大切!

「契約率を上げる」「契約単価を上げる」には、カウンセリング力も大事だが、施術効果の高いサービスを提供し、**お客様に夢と希望を持って頂く**ことが大切。また他サロンとの差別化も必須と言える。



「リピート率を上げる」は、ご縁のあったお客様と長いお付き合いをする事が、新規のお客様を獲得するよりもコストがかからないから。また、先般の**非常事態宣言発令中の時期でも問題なく経営できていたサロンの共通点は「常連客が多いサロン」**である。

細心の注意を払いながらも、努めて通い続けてくれるお客様が多いことは、**今後の第2波が来たときにも大切な宝となる**だろう。リピート率を上げるには、高品質で「効果が目に見えて分かる」「通えば通うほど効果が上がる」サービスであること。そしてなるべく幅広いサービスを提供していることも重要となる。



「回転率を上げる」のは、限られた店舗面積とスタッフを有効活用するため。一人のお客様にたっぷり時間をかけてもよかった時代は終わりを告げた。従来は3時間かかっていたものを、より品質を上げて1時間以内で提供することができれば、単純に**回転率は3倍となり、収益も3倍**得られる。

お客様一人当たりのスタッフの負担も1/3となり、**雇用のし易さにも繋がる**。お客様とスタッフを狭い店舗に詰め込んで薄利多売をするのでは無く、これから必要なのは高品質サービスをスピードアップすることである。



少ないお客様の上記4つを上げる事が、どんなに大切で
メリットを得られるかお分かり頂けたらどうか。

しかし「そんなことができたら苦労はしない」「そんな方法はあるのか」という声が聞こえてきそうである。そんな気持ちに添えてくれるのが、従来2~3時間かかっていた**全身脱毛時間が1/10へ大幅短縮**でき、さらに**全身のスキンケアも可能な、最新SHR (Super Hair Removal) 方式の脱毛機LUMIX-A9**。**回転率がUP**し、脱毛以外の収益も期待できる**光スキンケア BBL (ブロードバンドライト) 搭載**なのでエステサロンの様な施術もできる為、脱毛が終わったとしてもお客様と長くお付き合い頂くことができるので、**増収増益**が期待できる! また、脱毛機は取り扱いが簡単で**スタッフへの教育も短時間**で可能だから、導入し易いメリットも!

LUMIX-A9の2大特徴

LUMIX-A9 は、秒速10ショット
毎月、全身1周施術OK
回転率 **6~10倍** ※弊社従来機との比較



全身脱毛、最短**6ヶ月!**

脱毛卒業までの時間を短縮できるので、**新規の顧客獲得**ができ、**売上げの底上げに直結!**



肌トラブル 即効解決
しみ・くすみ しみ・たるみ 大人ニキビ etc...
顔・首・全身の引き締まりを 実感!
顔or体専用プログラムが選べる

シミ、くすみ、しわ、たるみ、ニキビなど、肌の悩みには、【BBL (ブロードバンドライト)】で全身にアプローチ! 従来のIPL照射式光フェイシャルの5倍の美容効果が期待でき、美肌だけでなく、リフトアップ、ハリや引き締まったタイト

する<光のスキンケア>メニューが可能です! 短時間でスピーディー、さらに全身に対応するので高単価なのが特徴です。その為、サロン経営の増収増益が期待できます!

With コロナ? After コロナ?

「新しい生活様式」に対応した 巻き返しサロン経営術

新型コロナウイルスの影響で、私達のサロン経営はどう変わる——?

年初から私達の生活に多大な影響を与えた、新型コロナウイルス。

目に見えないウィルスとの戦いは脅威と共に、今までのやり方のままでは事業の存続に関わる等、多くの教訓を残したのではないだろうか。

かつてない困難から得た課題や教訓・価値観の変化に目を向け、これからのサロン経営を考える本ページ

「新しい生活様式に対応した巻き返しサロン経営術」。

コロナ禍で変化したお客様の心情やサロンの現状を分析し、

着実な回復・再成長を目指す施策を組み立て

サロン経営を成長させるにはどうすればいいかを考える。

どう変わった? コロナ禍で変化した、お客様とサロンの現状

お客様の心情

「サロンに行きたい」
「美しくなりたい」
というキッカケが減る。



旅行・イベントの機会が減少、加えてリモートワークが増えて外出する機会が減り、美しい自分を魅せたい場面が減る。仕事が減って経済的な余裕が無くなる。不要不急と考え、セルフケアで済ませてしまう。

以前のように「気軽にサロンへ行って、キレイになりたい!」という状態に戻るにはまだ時間がかかる。

サロン側の都合

店舗面積やスタッフの
リソース不足。



密を避けるためにサロンへの入店制限をせざるを得ない。来客減の影響でスタッフの出勤制限を行ったため、最小限のスタッフで回さなければならない。スタッフが集まりづらくなり、お客様を捌けないため、予約枠を絞らなければならない。

宣伝費をかけて集客しても、受け入れが困難で、結果的に来店するお客様は絞られてしまう。

上に記載したお客様とサロンの二つの要因から、

非常事態宣言明けのリバウンド需要はあっても、予約者数、来客数の低下はなかなか戻らない。

では、どうしたらよいのか。次のページからは具体策を挙げてみよう。

無料広告サイト!

ルミクス脱毛 サロンサーチだけで

予約数ランキングNo.1
サロン様の実例!

広告費ゼロで

売上UP! 新規予約が増えた!



ルミクス導入サロン様は「ルミクス脱毛サロンサーチ」で、エンドユーザー向けの
サロン予約システムを無料でご利用いただけます。

今回は、「ルミクス脱毛サロンサーチ」を活用して、大手予約サイトを使わなくても
多くの新規予約を獲得しているFINO様にその実例を伺いました!



予約数No.1サロン様 エステティックサロンFINO様(秋田県横手市)



完全個室で、ラグジュアリー感たっぷりなエステティックサロン。
まつげエクステ、脱毛、ブライダルエステ、痩身など豊富なメニューを取り揃えている。

FINO様マネージャー 亀谷氏

サロンサーチ活用詳細

※他サイトからの予約は除く

予約人数：年平均 **240** 件

新規予約人数：年平均 **120** 件



<https://est-pro.co.jp/case/fino/>



Q ルミクス脱毛サロンサーチでの新規予約の方の、成約率もしくはリピート率はどれくらいですか?

A 無料カウンセリングというメニューを作っていないかもしれませんが、**成約率は100%**です。リピート率は平均8~9割。ほとんどの方がリピートされています。

Q ルミクス脱毛サロンサーチで新規予約を取って売上はどのくらいになりましたか?

A 脱毛売上の1/3はサロンサーチからの新規売上になっています。**月50万円以上はサロンサーチ売上**として立てることができます。

Q 現在はルミクス脱毛サロンサーチをどのように活用していますか?

A 新規集客、キャンペーンのお知らせ、既存会員さまご予約用として活用しています。**月平均予約数20件のうち、約半数がご新規様からの予約です。**

Q 予約が入りやすいメニューは何ですか?

A 全身脱毛、VIO脱毛、両ワキ脱毛です。ご予約のほとんどが、上記のいずれかです。

Q お客様からのサロンサーチの評判はどうですか?

A 予約ページなど分かりやすいという意見を頂いています。

Q 他のサロン様にルミクス脱毛サロンサーチをお勧めするとして、一言お願いいたします!

A **サロンの手間が少なく、簡単です。**サロンワークの合間に、と考えると大変なイメージがあるかもしれませんが、当サロンではそのような負担もなくできています。**閉店している間も集客できている**ので、とてもありがたいです。サロンサーチが始まって、直ぐにサロン登録しましたが、早く始めて良かったと思います。

無料!!

オンライン

de

ミーティング

エストラボでは、新型コロナウイルス感染対策の観点から、接触機会の低減に向け、様々な対策を検討しています。その一環として、無料でご相談可能なオンライン de ミーティングをスタートさせました!

オンライン de ミーティングとは?

ネットや資料だけではわからない詳しい内容を専門コンサルタントがビデオ通話を通してご説明させていただきます。

売上

新規開業

異業種
参入

集客

人材教育

サロン
経営の
お悩み

簡単3ステップ!

step1

WEBフォームでお申込後、
専門コンサルタントから
電話でご連絡

step2

ミーティング日時決定、
当日使用アプリの確認
(ZOOM or LINE
or FaceTime)

step3

オンライン de ミーティング
スタート!何でもご相談
ください!

Points

スマホやパソコン
1台で簡単にできる

お客様の空き時間で
ミーティングが可能

専門コンサルタントの
顔が見え安心

さらに!

ビデオ通話で施術風景もご覧いただけます。

ノウハウ豊富な専門コンサルタントに何でもお聞きください。



※画像はイメージです。

ルミクス脱毛
サロンサーチ

<https://lumixsalon.jp/>
ページにアクセスまたはこちらから



ルミクス脱毛サロンサーチ事務局

☎ 0120-184-348 [9:30~18:30
土日祝休み] ✉ support@lumixsalon.jp

ご予約はこちら

総合お問い合わせフォーム



または

☎ 0120-434828

9:30~18:30 (土日祝休み)



今秋リリース予定

美容業界に特化した

求人サイト オープン予定!

エストラボの
求人サイトなら
基本使用料

0円

WEB面接 OK!

時間や場所にとらわれないから、好きな時に好きな
場所で面接可能です!

一次から、最終面接までのプロセスを効率化できる
ので、スピード感のある採用業務を実現できます!



\$ 採用成果課金

採用が決定するまで、一切費用がかからないから、
今までかかっていた経費を節約できる!

スカウト機能

プロフィールに記載された職務経験やスキルを見て、
「この人に応募して欲しい!」と思ったら、ダイレクト
にアプローチ。貴社の採用成功をバックアップします。

株式会社エストラボ 〒162-0805 東京都新宿区矢来町126 NITTO PLAZA 3F

[エストボーテワールド] オンライン estbeauté world ONLINE

OPEN!

本誌エストボーテワールドが、WEBからも
ご覧いただけるようになりました!

過去の見逃した記事や、もう一度読みたい
記事など、いつでも好きな時にご覧いただけ
ます!

下記のQRコード、もしくはエストラボのHP
よりアクセスできます。



エストボーテワールド オンライン
スマホ、PCどちらでも閲覧可能!
こちらから今すぐアクセス!

<https://estbeaute-world.com/>



YouTubeセミナーを
既存サロン様に限定配信

Instagramライブ配信!
誰でも参加OK!

エストラボのフォローアップセミナー

「売上5倍&満足度100%の“売らない”カウンセリングとは?」

ショートセミナー 2020.Spring

エストラボでは無料のフォローアップセミナーを開催しています。

今回は、コロナウィルスの影響もあり、急遽プログラムを変更して、全国
のお客様にもご覧頂けるように、既存サロン様にYouTube配信を行
いました。

エストラボでは、セミナーを通してサロン様の売りに貢献
できるプログラムをご提供しています。

5月26日(火)より、YouTube
にてルミクス導入サロン様を対象に限
定公開されたフォローアップセミナー
『売上5倍&満足度100%の“売らな
い”カウンセリングとは?』。公開当日は
Instagramのライブ配信も開催し、ご
好評のうちに終了いたしました。

エストラボでは、映像を配信できるス
タジオを東京・神楽坂にオープンさせ、
積極的にWEB配信ができるようにな
りました。これにより、遠方のお客様にわ
ざわざ足を運んで頂くこともなく、また
お好きな時に有益な情報をご覧頂ける
など、お客様にとっても利便性の高いも
のとなりました。

今回のテーマは「カウンセリング」。以
前行われたセミナーのアンケートで「カ
ウンセリング」について詳しく知りたいと
いうご要望が多かった為、なぜカウンセ
リングが必要なのか、どうやったら売上
を5倍あげるためのカウンセリングが出
来るのかを、ロールプレイングを交えて
行うなど、より実践的な内容のセミナー
となりました。

エストラボでは、今後もお客様のお役
に立てる動画を配信して行きたいと思
います。ぜひ、YouTubeエストラボ
公式チャンネルと公式Instagramの
ご登録をお願い致します。

無料! フォローアップセミナー 2020 スケジュール

こんな方におすすめ

- 脱毛は稼働しているけど
光トリートメントがあまり動いてない
- 光トリートメントの知識・施術を
再確認し売りをあげたい!
- ヒト幹細胞コスメのことが知り
たい、メニューに取り入れたい!
- 化粧品を使って施術単価・
店販の売上をアップしたい!

既存サロン様限定
YouTube Liveセミナー

8月18日(火) 13:00-15:00 (予定)

プログラム

新・毛穴レスメニュー!
国内初のヒト幹細胞美容液導入×アクア
ピーリングで毛穴レスなツヤ肌に!

9月14日(月) 13:00-15:00 (予定)

プログラム

光フェイシャルの未来と実践
～光フェイシャル正しく使えますか?
肌理論に基づいたカウンセリングと結果の
出る化粧品でリピート確定!～

会場型セミナー

プログラム

光トリートメントの未来と実践
～光トリートメント正しく使えますか?
肌理論に基づいたカウンセリングと結果の
出る化粧品でリピート確定!～

会場未定 各日 13:00-16:00

10月27日(火) @大阪府

11月17日(火) @愛知県

※詳細は決まり次第、エストラボ公式イン
スタグラムと下記のサイトでお知らせ致
します!

最新情報・お申し込み
こちら

[https://est-pro.co.jp/
seminar_schedule/](https://est-pro.co.jp/seminar_schedule/)



今すぐチェック!



estbeauté エストラボ公式 YouTube

チャンネルのご登録はこちら→

※既存サロン様向けの限定 Live セミナー配信は、メルマガなどで詳細をお知らせしております。



follow me!



上記以外にもインスタライブセミナー開催中!

エストラボ公式Instagramをフォロー!

Instagramアカウント @estlab_official

※詳細は決まり次第、エストラボ公式Instagramでお知らせ致します!



ストレスなく脱毛できることは、
通っていたく上で大きなポイント！



今回のお客様

GLOW様

お客様の

声



GLOW (グロウ)様

「GLOW」のスタッフ、松原(まつばら)様。
最新かつ安心のSHR脱毛(LUMIX-A9)と、
ハーブやスキンケアを通して、美を引き出す
プライベートサロンです。
肌にも人にも環境にも優しいことをモットーに
「こんなサロンあったらいいな」を、創造しています。
多くのお客様のご予約で忙しい中、
快く質問にご回答いただきました。



エストラボの業務用脱毛機
「ルミクスシリーズ」を実際に使用
して頂いているサロン様にご登場
頂き、その使用感を語っていただ
く「お客様の声」。第八回目は、
大阪府大阪市にお店を構える
「GLOW」様にご登場頂きました。

創業は二〇一九年一月。導入頂
いたのは「ルミクス・A9」。元々
「ルミクス」導入サロンにお客様
として通われていて、自身も脱
毛ビジネスに興味を持たれたの
がきっかけ。

「本機のどのような点に魅力をお
感じになられたのでしょうか？」

GLOW様 「痛くない」「早い」「
熱くない」「白髪、産毛、日焼け肌
も施術可能」など、従来の脱毛で
出来なかったことが、出来るよう
になった最新の高性能脱毛機とい
うところが魅力です。

従来の脱毛と比較もしやすく、
脱毛が初めてのお客様はもちろん、
従来の脱毛が痛すぎて途中で断念
された方や、白髪や産毛が残って
いる方、日焼けやアザなどで脱毛

を諦めていた方など、お客様のあ
らゆるお悩みを解決するご提案が
できます。どこを取っても負けるこ
ろがないことは、お客様に良さ
を伝えやすいです。

また、脱毛が終わった方にも、
「ルミクス・A9」「BBLFエイ
シャルトリートメント」のご案内が
でき、お客様とも長いお付き合い
ができて嬉しいです。

「お客様の反応はいかがでしょう
か？」

GLOW様 「痛くない」「早い」
はびっくりされるほどです。施術
中寝ている方もいらっしゃいます。
痛い、熱い、時間がかかるという
脱毛のマイナスイメージが無くな
り、「今までの脱毛は何だったん
だろう。これなら通える。」とよく
言われます。

また早い段階で効果を感じて
いただくことが多く、仕上がりがも
「肌がツルツルになる！」と、脱毛
途中でも快適だと喜んでいただい
てます。

ストレスなく脱毛できることは、
通っていたくのに大きなポイント
になると思います。

「お客様に喜んで頂いている事は何でしょうか？」

GLow様 脱毛効果と仕上がりの良さが一番喜ばれていると思います。

「生えてこなくなった」「ごんごん抜けていく」と早い段階で言われます。

施術後も、脱毛完了後も「ツルツルになった！」「肌触りが気持ちいい！」と結果が出て、綺麗に仕上がる最高の脱毛だと思えます。

「ルミクスを導入後のフォローはいかがでしたか？」

GLow様 とても良くしてくださっています。はじめてのサロン出店でわからないことが多かったのですが、価格設定や集客方法、カウンセリングやクロージングの方法など、細やかに相談に乗っていただきました。

特に最初は何度も連絡しましたが、すぐに対応してくださり助かりましたし、安心してお客様に

お客様担当セールス コンサルタントに 聞く

今回登場していただいた「GLow」様の担当セールスコンサルタントに、担当視点での「GLow」様について聞いてみました。

商談時に、ルミクスの良さや、 エストラボの良さも理解して頂き、導入へ！

GLow様との出会いのきっかけはルミクス導入済サロン様からのご紹介でした。元々「ルミクスがよい」という形での商談開始でしたが、進めていく上で、他社との違い（痛み、日焼け、ルミクスブランドの強さ、効果、フォロー面）を理解していただき、また、そこで改めてルミクスの良さもそうですが、エストラボの良さも知っていただいたと思います。

GLow様は開業からのお付き合いですが、固定概念にとらわれな

いサロン様です。わからないことや、他のサロンの情報、集客のために必要なことなど、すぐにご連絡いただき、ご回答すると、まずはすぐ試していただけます。広告費等はあまりかけず、かなり集客できているサロン様だと思います。

サロン様のネックであった「コースを勧めづらい」というお悩みにも、アドバイスを伝えしたところ、脱毛のコースを少しずつ取れるようになってきたという、お声もいただきました。

GLow



今後もサロン様の掲げております売上目標に少しでも近づけるように集客や2店舗目の展開などのお力になっていきたいです。またGLow様でまだ試したことのない戦略も伝えていきたいと思っております。

山崎 賢 (やまさきけん)

株式会社エストラボ・東京本部、セールスグループ/セールスコンサルタント所属。ルミクスを使ったの脱毛はもちろん、光フェイシャルであれば化粧品知識と合わせてのメニュー提案などを得意としています。また、既存サロン様向けのセミナーを行ったり、エストラボYouTubeチャンネルでの情報の発信などを行っております。



ウッド調で、清潔感あふれる店内。
落ち着いた施術が出来るかと好評です。

対応できました。
今も何でも相談できますし、いつもすぐ対応していただけます。とても頼りにしております。

「では導入を迷っているサロン様へ、現場の声として一言お願いできますでしょうか？」

GLow様 お客様に喜んでもらえる脱毛機です。エストラボの皆さんも良くしてくださいし、とてもおススメです！

大変満足のご様子のGLow様。益々のご発展に向け、しっかりとサポートさせていただきます。

この度はお忙しい中ご登場いただきまして、誠にありがとうございました！

Doctor's voice

医療法人社団 医進会
小田クリニック
小田治範院長



ヒト幹細胞培養液には細胞から分泌される多様なタンパク質が含まれています。このタンパク質の中には細胞の活性化を促し、エイジングケア*2効果がある成長因子を豊富に含んでいます。また、神経と皮膚は同じ起源で密接な関係を持つため、特にヒト神経幹細胞培養液は肌の再生能力が期待できます。

*2 年齢に応じたケア

Profile

医療法人社団医進会の理事長、小田クリニック院長並びに中国Boao国際病院院長とイタリアトリノ大学医学部客員教授として活躍している。がんの免疫治療を国内でいち早く臨床に応用するほか、独自に細胞培養を開発。免疫療法を中心に予防医療を実践し、再生医療分野である幹細胞の基礎研究と臨床応用にも取り組んでいる。

悩みを改善するエイジングケアに重きを置いた商品です。シミやシワなど個別のお悩みだけでなく、肌を根本的に改善していきたい方にお勧めしたい美容液です。

「セルビオ エッセンス プロ」の開発で困難だったことは何ですか？

神経由来のヒト幹細胞培養液の配合を実現するのが困難でした。以前よりヒト神経幹細胞培養液の優位性に着目し、化粧品への応用を試みていましたが、採取が非常に難しく課題としておりました。しかし小田先生の長期的な研究とご協力を得て、晴れて化粧品への応用が実現致しました。

「セルビオ エッセンス プロ」はどんなことが画期的なのですか？

「神経」由来を含む、3種のヒト幹細胞培養液を配合していること

「セルビオ エッセンス プロ」を使い続けると、どのようなお肌の変化が期待できますか？

ヒト幹細胞培養液に含まれる豊富な有効成分によって、肌自らの再生能力を高めて、「シワ」「たるみ」「にきび」「毛穴の開き」など様々なお悩みの改善が期待できます。数日でも肌の潤いやハリ、ツヤを実感いただけることが多いですが、継続的にご使用いただくことでお肌の根本的な改善を促します。

岡山県 癒しサロン ラジュニール様
実際に使用しているサロン様に聞く
セルビオ エッセンス プロ

岡山県
癒しサロン
ラジュニール様
エステティシャン 渡辺氏



Q セルビオ エッセンス プロを使い始めてみて、お肌にどんな変化がありましたか？何日位で感じ始めましたか？

A 一言でいうと『肌荒れが治りました』それもとてもしばしば肌荒れが！セルビオ エッセンス プロは他の化粧品とは違う！と感じたのは初日のひと塗目でした。当時私は肌荒れが激しく、今まで毎日使ってた化粧水が痛くてつけられなくなりました。結果は全く沁みず、これは使える！と肌で感じました。肌荒れが緩和したのを感じたのは1ヶ月以内です。使い始めて1週間後で炎症が収まり、3週間目で完治の兆しが見えました。

Q セルビオ エッセンス プロの価格は如何ですか？

A 私は極めて妥当な金額であると感じています。ヒト由来の幹細胞培養液が3種入って、その他美容成分も多数配合、なおかつ無添加処方。そんなの安く出来ないですよ。安く出来たら逆に怖いわ(笑)。セルビオ エッセンス プロは肌の事を本気で考えたからこの様な少し手間がかかる仕様だけど、それは万人の肌を思うが故。『利益』より『お肌』にフォーカスしたからですよね。

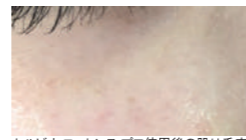
Q 他のヒト幹細胞コスメと比較して、セルビオ エッセンス プロは何かがありますか？比べて良いと思うポイントがあれば教えてください。

A 私自身、ヒト幹細胞には数年前からとても注目していて、それはもう色々な他社のヒト幹細胞コスメを試してはがっかりしていました。セルビオ エッセンス プロを使って驚いたのは初日のひと塗目！全く沁みなかったんですね。化粧品は効能・効果は謳えないですが、『結果』で答えてくれたのはコレだけでした。

Q セルビオ エッセンス プロを使うか迷っている方に、一言お願いいたします。

A とにかく一度使って欲しい。この商品の良さは肌がきつと教えてくれると思います。多くは語りませんが、とにかく1回で良いので、使いきってみて、肌で感じて、この凄さ！あなたの肌は3ヶ月後きつと変わると思っています！

長因子が豊富な間葉系系のヒト幹細胞の増殖を抑制することで色素トラブルの改善も期待できます。そして、「神経」由来と同様に成長因子が豊富な間葉系系のヒト幹細胞と密接な関係を持ち、成長因子を豊富に含みます。メラニン細胞の増殖を抑制することで色素トラブルの改善も期待できます。



セルビオ エッセンス プロ使用後の肌は毛穴も目立たずプルプル！

とが一番のポイントです。その中でもヒト神経幹細胞培養液は脂肪や臍帯のヒト幹細胞培養液より皮膚と密接な関係を持ち、成長因子を豊富に含みます。メラニン細胞の増殖を抑制することで色素トラブルの改善も期待できます。

セルビオ エッセンス プロはエストラボの会員制サイト「エストプロショップ」よりご購入いただけます。また、エストラボ公式 YouTube にて商品と使用動画も公開しております。ぜひご覧くださいませ。

帯幹細胞培養液と、肌にハリを与えるヒト脂肪幹細胞培養液の計3種類を配合した、「国内初」の美容液という部分が画期的です。

セルビオ エッセンス プロはエストラボの会員制サイト「エストプロショップ」よりご購入いただけます。また、エストラボ公式 YouTube にて商品と使用動画も公開しております。ぜひご覧くださいませ。

国内初*1 3種のヒト幹細胞培養液を配合!

*1 ヒト神経幹細胞培養液、ヒト脂肪幹細胞培養液、ヒト臍帯間葉幹細胞培養液の3種類の配合

CELL BIO (導入美容液)

Essence

Pro

セルビオ エッセンス プロ 新発売!

神経由来のヒト幹細胞培養液を配合した導入美容液はこうして生まれた!

開発エピソード



株式会社美容経済新聞社
エステティック製品 ハイクオリティ認定
エステセレクション2020
金賞受賞!

ドクターレクラム
(導入美容液)セルビオ エッセンス プロ
3個セット (30回分) 通常価格 23,100円(税込)

「毛穴の開きが気になり、化粧ノリも悪くなってきた。」「目元のたるみやシワが気になってしまう。」そんなお客様のお悩みを解消するためにエストラボが着目したのが、ヒト幹細胞培養液。その中でも、培養が困難で希少性の高い、「神経」由来のヒト幹細胞培養液を配合した導入美容液が誕生しました! 何度も困難に見舞われながら商品化を実現した、エストラボの化粧品開発担当 小山真利奈氏に聞いた、国内初!*13種のヒト幹細胞培養液を配合した導入美容液、セルビオ エッセンス プロの開発までのリアルなお声を伺いました。

「セルビオ エッセンス プロ」の開発はいつから着手しましたか？

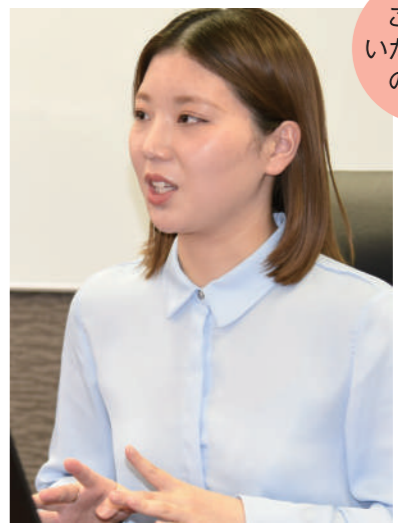
ヒト幹細胞原料においては、5年ほど前から免疫治療の専門医である小田先生と研究を進めておりました。2019年4月よりセルビオ エッセンス プロの販売に向けて本格的に始動し、試作・改良を経て2020年4月に販売をスタート致しました。

「なぜヒト幹細胞培養液配合の化粧品を作ろうと思ったのでしょうか？」

エストラボはこれまでも「最先端技術を取り入れつつ、安心して使用いただける商品」というテーマに沿って商品を提供してまいりました。そこで安全性の高い新しいエイジングケアの形といわれるヒト幹細胞培養技術に着目し、ヒト幹細胞化粧品の中でもこだわりの商品を開発しよう」と決意し、商品化に至りました。

「セルビオ エッセンス プロ」はどのような方向けの化粧品ですか？

ヒト幹細胞化粧品の特徴といえますが、肌の細胞から活性化を促すことによる「複合的な肌



ご登場いただいたのは…

エストラボ
化粧品開発担当
小山 真利奈氏

3年の営業経験を経て、コスメ事業部にて化粧品の開発から販売までの業務を担当。コスメコンシェルジュの資格を生かし、より良い商品づくりに日々邁進しています。お客様からの喜びの声が一番のやりがい。皆様からの温かいお言葉を励みに今後も多くの方に魅力的な商品をお届けできるよう努めております。

セルビオ エッセンス プロはここが凄い!
ヒト幹細胞原料を専門医と研究!
皮膚と密接な関係を持ち
採取が困難な
ヒト神経幹細胞培養液を配合!



LUMIX-A9が、お悩みを解決いたします!

高い買い物なので失敗したくない...

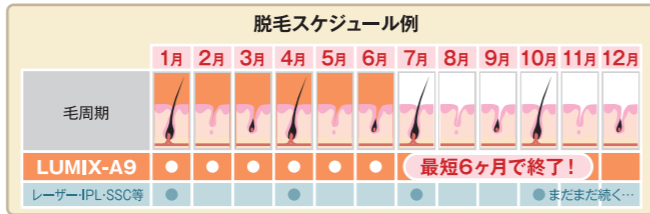
1ショット0.1円!
業界最安値の低コスト

圧倒的な費用対効果 全身脱毛を最短12分!

LUMIX-A9は秒間10ショット。全身脱毛を最短12分(理論値)で完了します。今迄2~3時間かかっていた施術時間も10分の1へ大幅短縮!ベッド回転率10倍アップを実現でき、**大幅な増収**が見込めます。また、最新SHR方式のLUMIX-A9なら毛周期に関係なく施術ができるので、**最短6ヶ月で脱毛完了**。その分、多くのお客さまを受け入れることができます。

価格が15万円の場合1ショットは0.75円	次世代技術がもつ メリットが直接反映	
一般的な脱毛機	20万ショット	1SHOT 0.1円 ※SHRモード
LUMIX-A9	100万ショット	

この差がコストダウンに繋がります!



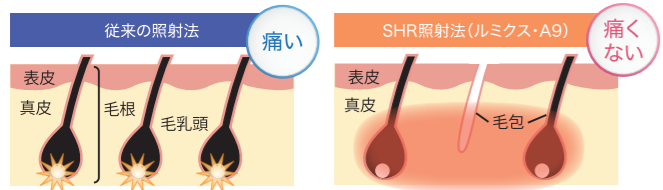
どの脱毛機がいいの?

痛みも少なく、日焼け肌、産毛、金髪もOK!

最新脱毛方式(SHR)とハイパワー



LUMIX-A9が採用しているSHR(Super Hair Removal)方式は、従来とはまったく違う最新の脱毛理論。温かい熱を徐々に蓄える蓄熱方式で、毛包にアプローチ。そのため**熱さや痛みをほとんど感じずに、効果が期待**できます。さらに**日焼け肌や産毛、金髪の脱毛もOK**。お客様対応幅が広がります。



他サロンとの差別化を図りたい...

業界初“BBL”機能で全身をスキンケア

脱毛だけにとどまらない お肌の悩みにアプローチ

シミ、くすみ、しわ、たるみ、ニキビ等の肌悩みを、LUMIX-A9は業界初搭載の「**BBL(ブロードバンドライト)**」機能でアプローチ。BBLは通常使われるIPLの5倍の効果を誇り、かつ秒間10ショットの高速連射が可能。**脱毛以外のメニューを導入可能**とし、サロン経営の**増収増益が期待**できます。



集客効果ダントツ!

「ルミクス脱毛サロンサーチ」に登録すると**0円**で収益UPを目指せます!

「ルミクス脱毛サロンサーチ」にご登録で集客率向上!

ルミクス脱毛サロンサーチとは、ルミクス脱毛機のプロモーションを目的として、ルミクス脱毛機を導入いただいているサロン様だけを掲載している脱毛サロン紹介サイトです。**様々なコンテンツや口コミ機能などを掲載し**、サロン様の売上UPを狙います。

登録料
年会費
無料!



ルミクス脱毛サロンサーチ8つの特長

- 口コミ
- こだわり検索
- サロン紹介
- キャンペーンの実施
- メンズサロン一発検索
- PR
- クーポン発行
- 地域検索

ルミクス脱毛サロンサーチ **ご登録はこちら!**

<https://lumixsalon.jp/>

スマホからもご覧になれます

LUMIX-A9の詳細はこちら!

https://est-pro.co.jp/lp/lumix_a9/



またはお電話、FAXにて、お気軽にお問い合わせ下さい。

TEL 0120-434828

FAX 03-3269-8860

LUMIX-A9



他のサロンとの**差別化を図りたい!**
今よりもっと、**売上をあげたい!**
こんなお悩みのある経営者様は**必見!**

導入サロン様累計数 **2,000社**
導入店舗満足度 **94.8%**
※自社調べ



新脱毛理論・SHR方式採用
BBL機能搭載 連射式脱毛機

LUMIX-A9

「儲かる」は要らない。
「すごく儲かる」
が欲しい!



ベストアイテム3年連続受賞!

サロン様から驚きの事例が次々と!!

3ヶ月で売上が**3倍!!**

月間売上**1000万円**突破の店舗続出!!

ベッド回転率が上がるので

売上大幅アップ!



エステティック通信誌
成長企業銘柄
(IB EWJ FAST)

受賞!

調査企画: 美容経済新聞社 産業調査部



LUMIX-A9 Designed by
ATSUSHI NAKASHIMA

ミラノコレクションで活躍中
「中島 篤」氏によるデザイン

本体デザインは、今日本で最も注目されるファッションデザイナーの1人でもある、中島篤(ナカシマ・アツシ)氏によるもの。有名ブランドのヘッドデザイナーを経てパリで培った感性を生かし、脱毛機における新たな方向性をLUMIX-A9で創造します。

中島 篤 「ATSUSHI NAKASHIMA」デザイナー

- 2001年 名古屋ファッション専門学校ファッションスペシャリスト科卒業
- 2003年 第20回オンワードファッション大賞グランプリ受賞、その場でジャンポールゴルチェからスカウトされる
- 2009年 ジャンポールゴルチェ ディフュージョンライン・ヘッドデザイナー就任
- 2011年 帰国自身のブランド「ATSUSHI NAKASHIMA」をスタート
- 2013年 ジルサンダーネイビー バッグラインディレクター就任
- 2015年 海外デザイナー支援DHL Exportedにて日本人として初の受賞、Milan fashion weekにて2016 AUTUMN WINTER COLLECTIONを発表

仕事上、色々なサロン様にアドバイスをすることがあるのですが、上手くいくサロン様といかないサロン様の違いは直ぐに分かります。上手くいくサロン様はきちんとアドバイス通りにしてくださいませぬ。アドバイス通りにして、適切なこだわりがありますから、例えば「脱毛もいいんですが、私はフェイシャルが好きなんです。」と言って好きな仕事を優先させ

ます。サロン経営では、好きな仕事で収益を取りたいと考えるオーナー様もいらっしゃいます。ですが、2兎を追う者は1兎も得ずで

大島 道場

エステラボ 会長

はないけれど、好きな仕事で収益を取ればいいのですが、利益が出ずにお店としては機能しなくなる事があります。それは、運営資金がないのですから、当たり前です。僕も化粧品が好きでやり続けていますが、儲からない事もありません。そうすると新しい商品も出せない。なので、脱毛で収益を先にとつて、やりたい事はその後という風にしました。

続けていけるのは、エステサロンは技術職なので、やはりプライドやこだわりがあります。脱毛で収益を先にとつて、自分のやりたいことや、こだわりはエステサロンでやるかと分けています。サロン経営はまず、収益を最大限に取るのが一番先です。収益が上がれば、サロンの経営が安定してきます。好きなことをやる余裕が見えてきます。儲けが出てから初めて色々なと出来る余力が出てくるのです。その優先順位を間違えては経営は難しいでしょう。

連載第3回テーマ 上手くいくサロン、いかないサロンの「優先順位」が大事です



Profile

株式会社エステラボ 会長

大島 正人

略歴◎フレンチシェフ、大手下着メーカーを経て化粧品や美容商品の企画・製造・販売からOEM製品、サロン経営まで幅広く展開。直営サロンの経営から美容業界のノウハウを習得し、わずか数年で規模を拡大。事業に垣根を設けずに展開するビジネスセンスは、異業種からも注目されている。2014年よりエステラボグループの会長に就任。



estbeauté
— エストラボ 公式チャンネル —



YouTubeチャンネルご紹介!

エステラボでは公式のYouTubeチャンネルで、ルミクス導入店舗様の成功事例動画をご覧いただくことが出来たり、LUMIXをはじめとした美容機器のご紹介や、ヒト「神経」由来を含むヒト幹細胞配合美容液『CELL BIO ESSENCE PRO』などの化粧品のご紹介なども行なっております。皆様のお役に立つ情報満載です!ぜひご覧の上、チャンネル登録をお願いいたします!

こちらからも
ご覧いただけます



YouTube エストラボ公式 検索

エステラボオススメ YouTube QRコードからアクセス!

化粧品
ヒト幹細胞配合美容液
CELL BIO ESSENCE PRO
セルビオ エッセンス プロ

エステセレクション2020
金賞受賞!

美容機器
脱毛機
LUMIX-A9
ルミクス エーナイン

成功事例動画
脱毛サロン
ELIXIR エリクサー
群馬県館林市

成功事例動画
マッサージ
Relax & Beauty Salon
Hale'akala ハレアカラ
栃木県佐野市

成功事例動画
マッサージ
Relax & Beauty Salon
Hale'akala ハレアカラ
栃木県佐野市

既にエステラボと
お取引のあるサロン様限定

動画撮影ご協力サロン様募集中! 特典つき

撮影した動画は弊社ホームページにアップし、サロン様の宣伝もできます!また、ご協力いただいたサロン様には右記の特典をおつけします!

特典 SNSなど自由に使える**15秒CMをプレゼント!**

お問い合わせは、03-3269-8815 まで!

follow me エストラボ公式SNSで情報配信中!

エステラボ公式SNSのフォローをお願い致します! フォローしてくれた方は、こちらからもフォロー致しますので、一緒にSNSで、「ルミクス脱毛」を流行らせましょう!

#ルミクス脱毛
でつばやこう!

Twitterアカウント
@lumix_estlab

エストラボ
公式インスタを
フォロー!

Instagramアカウント
@estlab_official

facebookで
いいね!を
クリック!

株式会社エステラボ facebook 検索